

# Ondernemersfonds

DORDRECHT



**BLAAUWBERG**

strategie ontwikkeling & kennis transfer



**POBD**

Promotie Ondernemers  
Binnenstad Dordrecht



DORDTSE KIL 1 & 2 EN  
AMSTELWIJCK-WEST

**DISTRI  
PARK**  
DORDRECHT

DORDRECHT



Stichting  
Maatschappelijk  
Betrokken  
Ondernemen  
in Dordrecht



KRABBEPOLDER ZEEHAVEN



**ParkTrust**

  
**Dordtse Kil III**  
BEDRIJVENTERREIN

# Aanleiding tot en route naar Dordts Ondernemersfonds

## Middel tot samenwerking

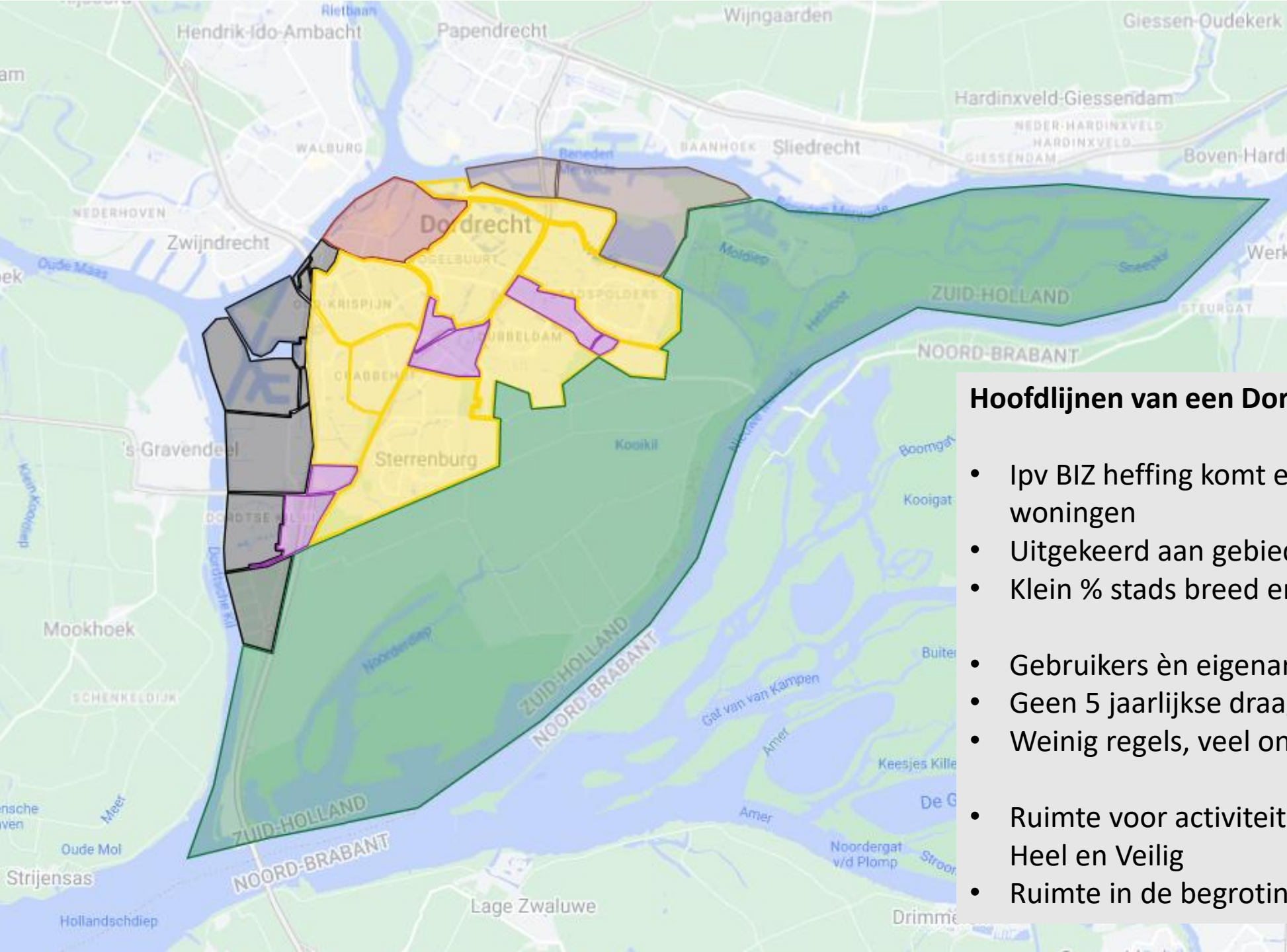
- Het Ondernemersfonds is een middel om stadsbrede **organisatiegraad te verhogen** en **samenwerking te stimuleren** en **toekomstig te borgen**.
- Het **Leidse model** is een in het land beproefd en succesvol model om een brede impuls te geven aan het vestigingsklimaat en de **slagkracht van ondernemers te versterken**.

## Behoeftte vanuit ondernemers onderkend en ingevuld door huidige coalitie

- Onder de Dordtse ondernemers is er lange traditie van samenwerking en vereniging. De gemeente ziet en **waardeert** het resultaat van samenwerking op de bedrijventerreinen en in de binnenstad en **stimuleert** samenwerking op terreinen waar nog geen samenwerking is.
- De laatste jaren is hierbij een behoefte ontstaan aan **continuïteit van collectieve financiering** voor bestaande samenwerkingen en aan ruimte om op **meer vlakken samen te werken** dan schoon, heel, veilig.
- De huidige coalitie heeft deze ondernemersbehoefte onderkend en ziet het belang van een stabiele en brede maatschappelijke samenwerking. Daarom is het **'Stadsbreed Ondernemersfonds op ozb basis'** voorgesteld als middel om hier invulling aan te geven.

## Onderzoek en invulling in samenwerking met brede ondernemers afvaardiging

- Momenteel wordt onderzocht, **in nauw overleg met ondernemers** uit verschillende geografische gebieden en uit verschillende sectoren, hoe zo'n fonds **vorm en inhoud gegeven kan worden**.
- Hierbij worden de **bestaande samenwerkingsverbanden**, zoals de POBD, de BIZen en verenigingen, de DOV en de wijkwinkelcentra, **betrokken en geïnformeerd**.



## Hoofdlijnen van een Dordts Ondernemersfonds

- Ipv BIZ heffing komt er een opslag op OZB niet woningen
- Uitgekeerd aan gebied dat het betaald
- Klein % stads breed en lage overhead
- Gebruikers èn eigenaren betalen
- Geen 5 jaarlijkse draagvlak meting
- Weinig regels, veel ondernemersvrijheid.
- Ruimte voor activiteiten breder dan Schoon, Heel en Veilig
- Ruimte in de begroting

# Wat biedt het Ondernemersfonds?

## Eerste Generatie

- Parkmanagement
- Beveiliging
- Keurmerk Veilig Ondernemen
- Informeren van ondernemers

## Tweede Generatie

- Glasvezel
- Gezamenlijk inkopen
- Leegstandsbestrijding
- Belangenbehartiging
- Energiescans
- Stagemarkten
- Technische Bedrijvenroute
- Open Bedrijvendag

## Derde Generatie

- Kennis & kunde bijeenkomsten
- Opwekken duurzame energie
- Vergroeningsinitiatieven
- Cofinanciering infra oplossingen
- Circulaire economie
- Mobiliteits oplossingen
- Visieontwikkeling
- Zelfbeheer terreinen



## Financiën

- Schatting begroting BIZ stijgt van €50.000 naar €76.000
- Opslag OZB van €75,- per ton WOZ waarde
- Gebruikers (60%) en eigenaren(40%) dragen bij

Ruimte voor vragen en gesprek

